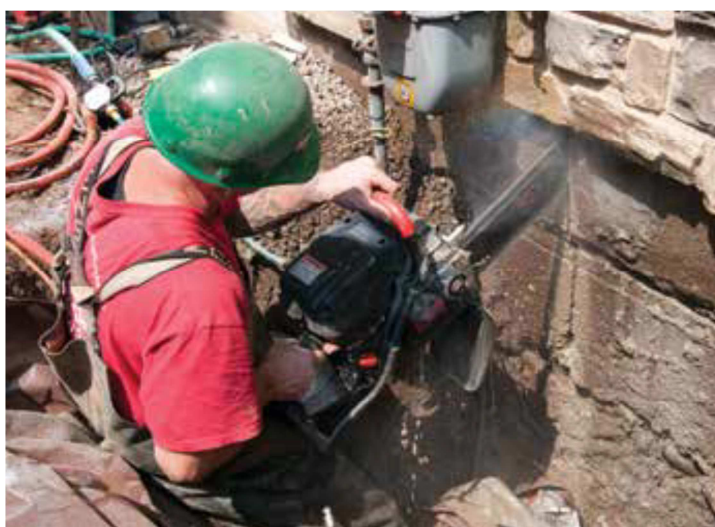


## 695XL

### Самый мощный бензорез из продукции ICS®.

Новый цепной бензорез (пила по бетону) ICS 695XL является улучшенной версией бензореза ICS 695GS. Новая поршневая и выхлопная система двигателя, улучшенная система зажигания, карбюратор и множество других важных инноваций делают ICS 695XL высокоэффективным и очень удобным инструментом для оператора любой степени подготовки. Цепная пила ICS 695XL лучше всего подходит для работы с шиной 40 см, а также с алмазными цепями серии MAX, ProForce (резка бетона, железобетона, камня, кирпичной кладки), PowerGrit (резки чугунных и пластиковых труб).

Тип двигателя	2-х тактный, одноцилиндровый с воздушным охлаждением
	94 куб.см
	4.8 кВт (6,4 л.с.
	5.7 Нм
Обороты двигателя	9300 +/- 2700 +/- 100 об/мин на холостых оборотах
Скорость цепи	28 м/с
Вес	
Размеры без шины и цепи	ДХВХШ 46 см / 36 см / 30 см
Соотношение топливной смеси	4% (50:1) бензин/масло
	1 литр
Минимальное давление воды	1.5 атм
Минимальная подача воды	4 л/мин
	115 дБ
Вибрация при работе с бетоном	5,62 м/с <sup>2</sup> Передняя рукоятка



# ICS 695XL

Долговечный двигатель с новым поршневым цилиндром, глушителем, карбюратором

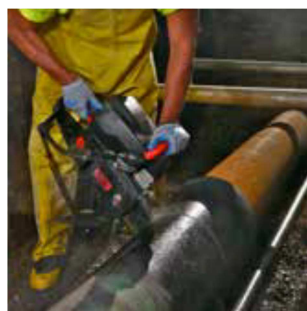
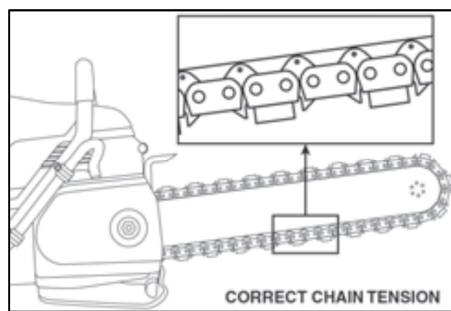
Новый модуль зажигания и клапан декомпрессии

Легкий запуск двигателя благодаря новому модулю сцепления

Можно использовать с цепями TwinMAX™, PowerGrit® и ProFORCE™ серии длиной 40 см

Воздушный фильтр из полиэстера разработан специально для влажной резки

Адаптер, облегчающий установку цепи



Легкое

цепи

Резка